

# 英国 1000 系列切向涡轮流量计



## 特点:

价格合理  
外壳材料不锈钢或 PVDF  
0.75% 读数精度\*  
1-2% FSD  
蓝宝石轴承  
霍尔感应器  
7 个流量范围  
脉冲输出  
最大工作压力 10bar  
标准为氟胶密封  
G1/2 接口  
0.1% 重复精度  
供电 4.5-24Vdc  
最高温度 125/60°C  
可选流量开关



## 1000 系列/316 不锈钢外壳

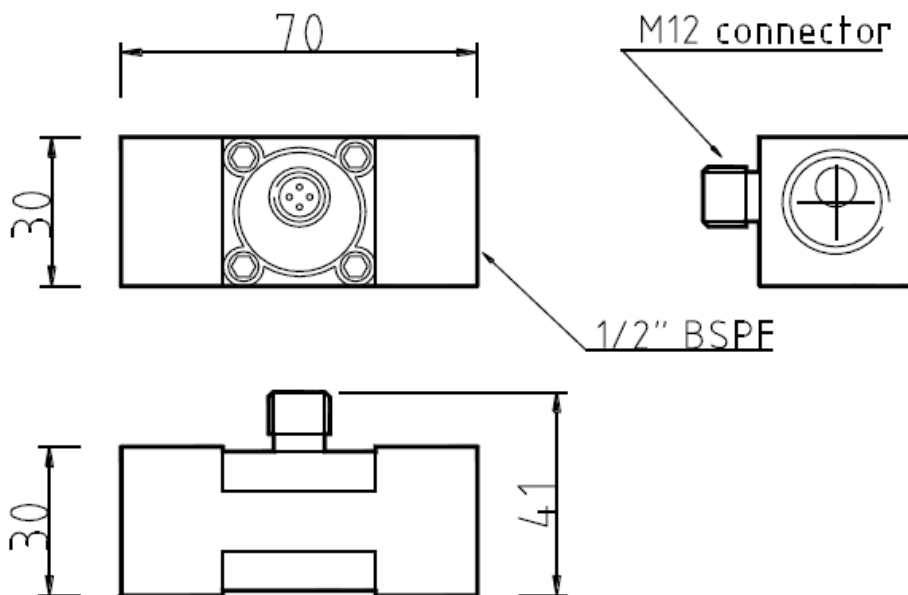
## 应用:

实验室测试  
冷却制冷设备  
流量计报警  
半导体工厂

\*使用 Titan 公司的  
Metra-smart 仪表

1000 系列流量计设计理念是高性能低价格，它的测量范围从 0.05-30 升/分钟，共有 7 个量程段，压力最高为 10bar。它的材料选择完全符合抗腐蚀要求，包括可用于超纯水。标准接口为 G1/2 内螺纹，其它螺纹也可供货。轴承选用可靠耐用的蓝宝石材料。壳体为 316 不锈钢或 PVDF 材质，标准密封为氟橡胶。温度有 125°C 和 60°C 两个等级。60°C 流量计可安装两个 LED 指示灯，指示电源和脉冲信号，输出 NPN 或 PNP 脉冲。

## 外形尺寸:



北京东方新动力

中国总代理:

北京东方新动力机电设备  
有限公司

北京市东城区永定门外  
桃园东里 15 号 3219 室

电话: 86-10-51233070

86-10-51233076

86-10-51233077

传真: 86-10-51233071

网址: [www.bjonp.com](http://www.bjonp.com)

邮箱: [postmaster@esi-tec.com.cn](mailto:postmaster@esi-tec.com.cn)



# 英国 1000 系列切向涡轮流量计

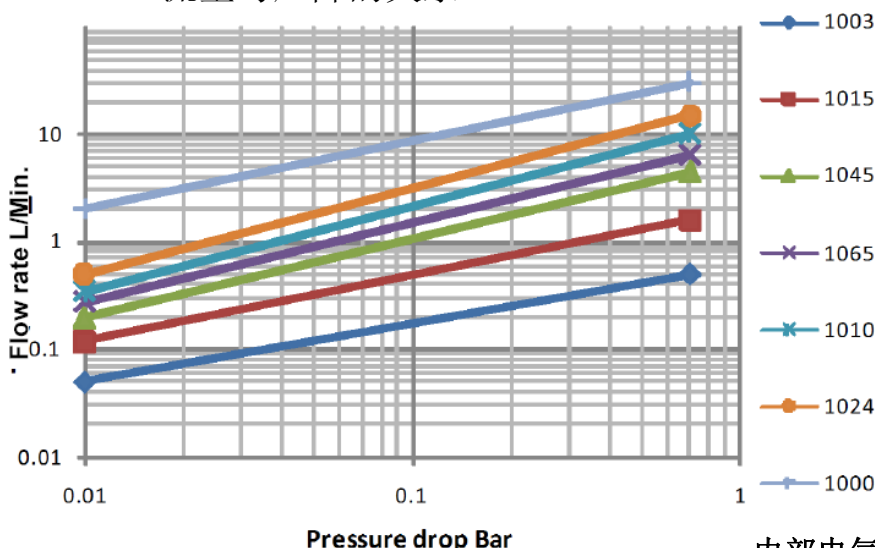
## 订货信息

## 技术参数

流量范围  
1003  
1015  
1045  
**1065**  
1010  
1024  
1000  
↓  
密封材料  
V 氟橡胶  
N 丁腈橡胶  
E EPDM  
S 硅胶  
↓  
流量开关  
O 标准性 125℃  
1 流量开关  
2 60℃ NPN/PNP  
↓  
材料  
P PVDF  
S 316 不锈钢  
O 特殊  
↓  
代号  
O 标准型  
U 无标定

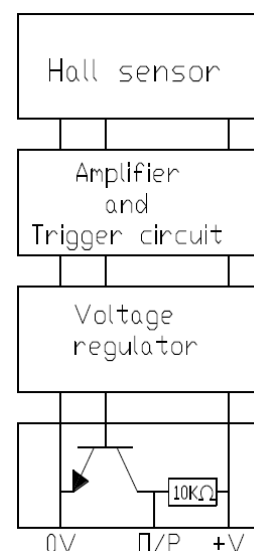
型号	流量范围 (升/分)	线性精度%FSD	典型频率Hz	K 值
1003	0.05-0.5	2.0	142	17000
1015	0.12-1.5	2.0	175	7000
1045	0.2-4.5	1.5	260	3500
1065	0.25-6.5	1.5	230	2100
1010	0.3-10	1.0	235	1420
1024	0.5-15	1.0	245	980
1000	2.0-30	0.1	250	500

流量与压降的关系



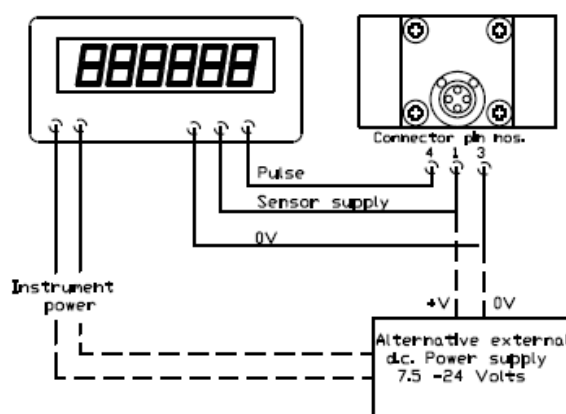
如: 1065-V0P-0 为标准流量计  
范围 0.25 -6.5 升/分钟, PVDF  
外壳最高温度 125 °C, 使 6 点水  
标定。

内部电气图



流量计的核心是精密的叶轮，它安装在坚固的蓝宝石轴承上，并可自由旋转。叶轮上的具有抗腐蚀性的陶瓷磁铁，它被隔着舱壁被霍尔元件感应，产生连续的脉冲信号。这些信号很容易地输送连接到显示仪表或读取设备上。精良的技术和优良的材料，确保产品具有可靠、耐用的特点。

电气连接



## 标准结构材质

流量计体 -316 不锈钢  
PVDF  
磁铁 陶瓷  
O 型圈 - 氟橡胶  
轴承 - 蓝宝石

中国总代理商:  
北京东方新动力机电设备有限公司  
网址: [www.bjonp.com](http://www.bjonp.com)